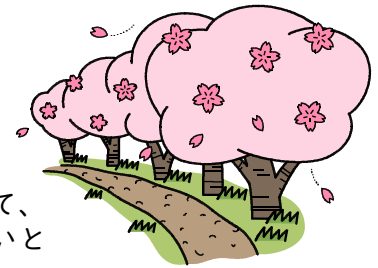




第1号 令和4年4月8日(金)発行

敦賀気比高等学校・同附属中学校 教育相談室

メールアドレス [sodan@tsurugakehi.ed.jp](mailto:sodan@tsurugakehi.ed.jp)



4月は、誰もが心を新たにスタートする季節です。

新しい学校、教室、そしてクラスメート…と、大きな期待とともに、多少の不安を感じている人もいないのでしょうか。

まずは新しい生活、雰囲気になんげづつ慣れていきましょう。そして、これからの学校生活を、より自分らしく過ごせるようになってほしいと思います。

さて、皆さんは教育相談室はどこにあって、何をしているところで、どんな人がいるのか知っていますか。

まずは場所ですが、もう既に知っている人もいないかとは思いますが、昨年度と同様、普通教棟の2階にあります。

次に何をしているかということですが、健康的な学校生活を送るための相談や手助けをしています。教育相談室では、心の健康を守ることが目的になります。例えば、「学校生活にうまくなじめない。」「先生方と、どのように接していけばよいのかわからない。」「友人関係がギクシャクして悩んでいる。」などといった学校生活や日常生活での悩みがあるとき、まずは誰かに話してみることで、誰かに話すだけでも、気持ちが楽になることもあると思います。教育相談室は、その悩みを少しでも解消したり、解決したりするために一緒に考えていくような場所です。(またときには、自分の気持ちを少し落ち着かせるために、短い時間、利用する人もいます。)

教育相談室には、靄野奈緒美先生、小森絵里香先生、原尚美先生、堂野吉央先生がいますので、気軽に訪ねてきてください。

また昨年度と同様に、スクールカウンセラーの山本和史先生のカウンセリングを月2回～3回実施します。

さらに、直接は話しづらいという人は、タイトルの横に相談室のメールアドレスを書いておきましたので、こちらを利用して下さい。

なお、健康といっても、病気やケガなど身体のことに関しては、保健室の田中操先生と坂本理香先生(養護)に相談してください。



## スクールカウンセリングのご案内

今月は、次の日程でスクールカウンセリングを行います。  
気持ちが少し疲れて、誰かと話してみたいと思う人は、担任の先生あるいは教育相談室まで申し出てください。

第1回 4月12日(火) 第2回 4月26日(火)

※ スクールカウンセラーの先生のご都合で、日程が変更になることがあります。  
あらかじめご了承ください。

