

Be all that you can be !!

～『なりたい自分になろう』～

令和3年度 高校第1学年 学年通信
第1号 令和3年4月8日(木)発行

みなさんご入学おめでとうございます。今日から高校生活がスタートします。色々と不安なこともあるかもしれませんが、1学年の教員全体でみなさんの不安を取り除き、目標・夢の実現を全力でバックアップしていきたいと思ひます。

高校3年間というのは、これからの人生に大きな影響を与える3年間でもあります。その3年間で「なりたい自分になろう」をテーマにそこに近づけるよう頑張つて欲しいと思ひます。一緒に頑張つていきましょう。



担任からのメッセージ

1組担任 上窪 秀明 (かみくぼ ひであき, 英語科) ☆学年副主任

充実した3年間にするために Carpe diem ! (今をしっかり生きよう!)

2組担任 松木 竜馬 (まつき りょうま, 理科)

高校3年間という時間は大変貴重なものです。365(日)×3(年)=約1000日。

「千里の道も一歩から」という言葉がありますが、千里を1000日と置き換えて、みなさんにはこの1000日の内の1日1日を大切に、日々成長して行ってほしいと思ひます。

漢コン・県模試、私と勝負しましょう!

3組担任 榮 佳祐 (さかえ よしひろ, 数学科)

第一志望の進路実現に向けて、優しくも厳しく、力強くしなやかに、みなさんを引っ張っていきます。高校生活3年間が充実したものとなるためには、はじめの1学年時の過ごし方がとても大切です。みっちり勉学に励み、みっちり学校行事に打ち込みましょう。

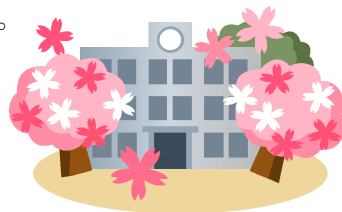
1年間、どうぞよろしくお願いいたします。

4組担任 赤井 宏 (あかい ひろし, 数学科)

ご入学おめでとうございます。

高等学校の勉強や運動・文化活動には高い技巧が要求されます。

毎日着実に学び取り、実りある3年間にしてください。



5組担任 川崎 晃代 (かわさき あきよ, 中国語科・国語科)

みなさん、ご入学おめでとうございます。

3年間という期間限定の高校生活!悔いのないよう、目標に向かって“今”この瞬間を大切に一生懸命、生活してください。その積み重ねがいつかきっと、自分自身を助けてくれるでしょう。みなさんの成長をしっかりサポートしていきたいと思ひます。よろしくお祈りします。

6組担任 羽生 美香 (はにゆう みか, 英語科)

ご入学おめでとうございます。大きな期待と希望をもって新生活をスタートさせたことでしょう。皆さんの高校生活が豊かなものになるかどうかは自分たち次第!一瞬一瞬を大切に、そして「挑戦」の気持ちを心に抱いて日々を過ごしてください。皆さんがたくましく成長できるようサポートしていきます。よろしくお祈りします。

7組担任 鍋谷 英利 (なべたに ひでとし, 商業・情報科)

入学おめでとう!

高校3年間、勉強・部活動など一生懸命取り組み、悔いのない楽しい学校生活を送って下さい。困ったことがあれば、遠慮せず相談して下さい。共に頑張つていきましょう!

8組担任 古谷真一 (ふるたに しんいち, 地歴公民科) ☆学年主任

入学おめでとう。

これから3年間、自分の努力次第ではどんな夢も実現できる大切な時間です。

1日1日を大切に、1歩1歩前へ進んでいきましょう。

みんなと過ごせる時間を楽しみにしています。

楽しい実りある3年間にしましょう。

副担任 岸本 光隆 (きしもと みつたか, 地歴公民科・福祉科)

ご入学、おめでとうございます。昨年度1年で、皆さんは理不尽で納得のいかないことに歯がゆい思いをした半面、それを乗り越える力が育まれたことと思ひます。本校での高校生活では、新しい自分にたくさん出会うことでしょう。3年後の大きく成長した自分に期待しつつ、1年目を地に足を付けて頑張つて下さい。

副担任 田中 操 (たなか みさお, 英語科)

ご入学おめでとうございます。3年後のなりたい自分を想像しながら、何事にも積極的に取り組み、高校生活が実り多き3年間になるようにしてください。副担任としてみなさんの後方支援をしていきます。どうぞよろしくお祈りします。

副担任 杉下 憲司 (すぎした けんじ, 地歴公民科)

ご入学おめでとうございます!皆さんのご入学を心より歓迎いたします。

意外と短いのが高校3年間です。どんなことにも果敢に挑戦する3年間にしたいと思ひます。一緒に頑張つていきましょう!

当面の行事予定

9日(金)	授業開始(通常通り6限または7限授業です!) 心電図・胸部レントゲン検査
10日(土)	休業日、特進コース「進学講話」(10:00~)
13日(火)	オリエンテーション(雨天時は14日に順延)
17日(土)	休業日、特進コース「スタディーサポート」
21日(水)・22日(木)	検尿提出
24日(土)	特進コース土曜特別学習会
27日(火)	着こなし講座(4~8組, 6限目)

